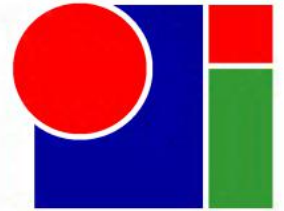


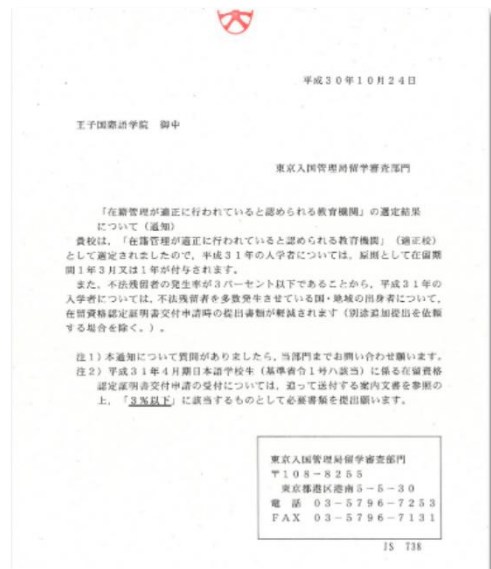
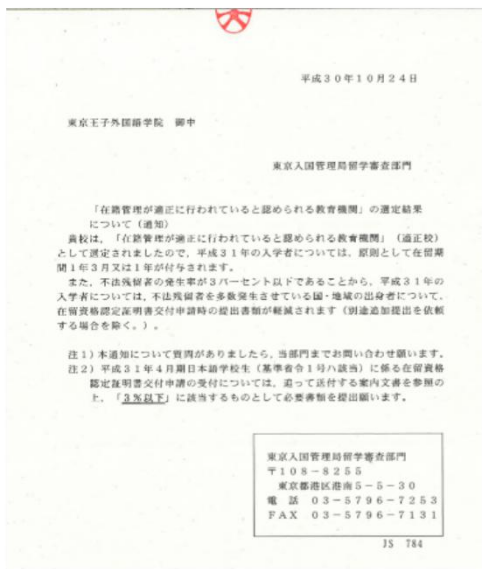
# 王子国際語学院・東京王子外国語学院

## 学校简介



## 王子国際語学院・東京王子外国語学院

- 是日本法务省正式认定的日语教育机关
- 是财团法人日本語教育振兴协会认定校
- 是日本国东京入关管理局指定的优良校





东京上野校舍



埼玉校舍

## 学校沿革

- 2008年8月 王子国际语学院 设立
- 2014年10月 东京王子外国语学院 设立
- 2016年4月 王子国际语学院 第二校舍建校
- 2017年7月 东京王子外国语学院 上野校舍迁移
- 王子国際語学院・東京王子外国語学院 定员920人

# 学校课程

**进学2年课程**  
入学时期：4月



**进学1年9月课程**  
入学时期：7月



**进学1年6月课程**  
入学时期：10月



**进学1年3月课程**  
入学时期：1月



## 募集日程

课程	入学时期	学习时间	毕业时期	申请时间	在留资格认定证明的结果通知
1年3个月进学课程	1月	1年3个月	3月	4月~8月末	11月上旬
2年进学课程	4月	2年	3月	6月~10月末	2月下旬
1年9个月进学课程	7月	1年9个月	3月	10月~2月中旬	5月下旬
1年6个月进学课程	10月	1年6个月	3月	12月~5月上旬	8月下旬

注：如果其他入学时期的入学人数已达到学校定员人数，则本学校1月期不招生



# 王子国际学院



事務所



日语能力  
考试指导



图书室



教室



升学指导



上课氛  
围

## 王子国际语学院学费一览表

	第一学年 各期共通	第二学年 4月期生	第二学年 7月期生	第二学年 10月期生	第二学年 1月期生
选考费	20000円	-	-	-	-
入学金	50000円	-	-	-	-
设备维护费	50000円	50000円	40000円	30000円	20000円
教材费	30000円	30000円	20000円	15000円	10000円
上课费	580000円	580000円	440000円	290000円	150000円
合计金额	730000円	660000円	500000円	335000円	180000円

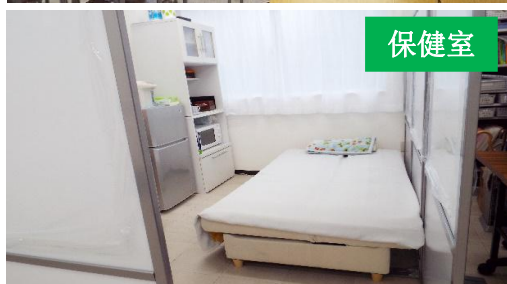
# 东京王子外国语学院



教室



上课氛围



保健室



事务所



生活指导



自习室

## 东京王子外国语学院学费一览表

	第一学年 各期共通	第二学年 4月期生	第二学年 7月期生	第二学年 10月期生	第二学年 1月期生
选考费	20000円	-	-	-	-
入学金	50000円	-	-	-	-
设备维护费	70000円	70000円	53000円	35000円	18000円
教材费	30000円	30000円	22000円	15000円	8000円
上课费	600000円	600000円	450000円	300000円	150000円
合计金额	770000円	700000円	525000円	350000円	176000円

# 学校优势



## 校内私塾

- 为进入日本好大学储备知识
- 为学生提供全面的升学指导
- 为学生、家长、大学架起沟通的桥梁



## 奖学金制度

- 全勤奖学金:  
一学年的综合出席率为100%的学生，颁发10000日币的奖学金。
- 日语能力考试1级奖学金:  
日语能力考试1级合格的学生，颁发10000日币的奖学金。
- 文部科学省奖学金  
学习成绩优秀、出席率高的同学，可以申请一个月30000日币的奖学金。



## 校内升学推荐

学习成绩优秀、  
出席率达到95%以  
上的学生

经学校推荐、免入试



直升大学



## 学校宿舍

- 东京校和埼玉校配备有学生宿舍。房租便宜、设备齐全。
- 方便学生来往学校、潜心学习。



## 社会实践支援

- 根据学生的日语水平，免费介绍相适应的打工。
- 学校会提供在日打工和就职所需的履历书、面试、社会规范等细致的指导。





1月 1月生入学、新年参拜、书法



2月 毕业生发表、毕业旅行



3月 毕业典礼、茶道体验



4月 4月生入学、新生欢迎会



5月 防灾训练、升学说明会



6月 EJU留学生考试、东京湾游轮旅行



7月 JLPT日本語能力試験、7月生入学、七夕



8月 暑假、社会实践



9月 進学説明会、大学升学季



10月 10月生入学



11月 EJU留学生考试、运动会



12月 JLPT日本語能力試験、圣诞节派对

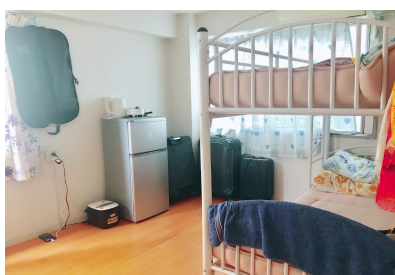
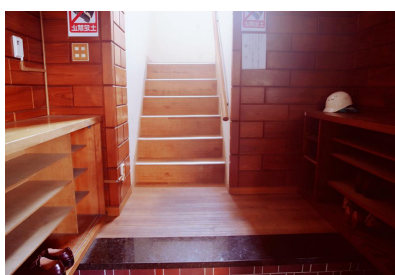
# 宿舍费用

## 王子国际语学院宿舍费用一览表

6个月 契约	入寮费：40000円（初期）	
	保证金：20000円（退房时返还）	
	1人房间	2人房间
	270000円 / 人	210000円 / 人
合計	330000円	270000円

## 东京王子外国语学院宿舍费用一览表

6个月 契约	入寮费：40000円（初期）	
	保证金：20000円（退房时返还）	
	2人房间	
	240000円 / 人	
合計	300000円	



### 说明:

1. 入寮费里含被褥费用。住宿费中含水、电、煤气费及网络费等。
2. 6个月到期后，若想继续居住，需办理续约手续。
3. 保证金在退寮时，经确认房间设备无损坏后可退还。其他款项不退。
4. 宿舍入住与否遵从个人意愿。**不住学校宿舍的同学，需向学校提供在日的住宿地址，并提供在日联系人的电话及住民票。**



# 升学实绩



大学院	大学
国立 东京大学大学院	国立 东京外国语大学
国立 北海道大学大学院	国立 神戸大学
国立 名古屋大学大学院	国立 御茶水女子大学
国立 埼玉大学大学院	国立 埼玉大学
国立 学艺大学大学院	私立 早稻田大学
国立 电气通信大学大学院	私立 同志社大学
国立 筑波大学大学院	私立 法政大学
国立 千叶大学大学院	私立 中央大学
国立 东京工业大学大学院	私立 东洋大学
国立 北陸先端科学技術大学院大学	私立 拓殖大学
市立 横浜市立大学大学院	私立 日本大学
私立 东洋大学大学院	私立 东海大学
私立 拓殖大学大学院	私立 宇都宫大学
私立 武藏野大学大学院	私立 文教大学
私立 文教大学大学院	私立 尚美学园大学
.....	.....

## 升学推荐合作院校

东洋大学	拓殖大学	桜美林大学	东京福祉大学	尚美学园大学	流通经济大学	圣学院大学	丽泽大学	共荣大学	爱国学园大学	其他
------	------	-------	--------	--------	--------	-------	------	------	--------	----

# 18年优秀毕业生



张同学  
同志社大学法学部



史同学  
名古屋大学大学院



李同学  
拓殖大学大学院经济学研究科



白同学  
拓殖大学大学院商学研究科



韩同学  
东洋大学大学院国際観光学研究科



李同学  
东洋大学经济学部



宗同学  
明海大学経済学部



于同学  
文教大学文学部



钱同学  
明治学院大学经营学部



常同学  
日本大学工学部



林同学  
文教大学经营学部



蒋同学  
日本大学工学部

# 申请资格

## 申请者需要满足以下条件：

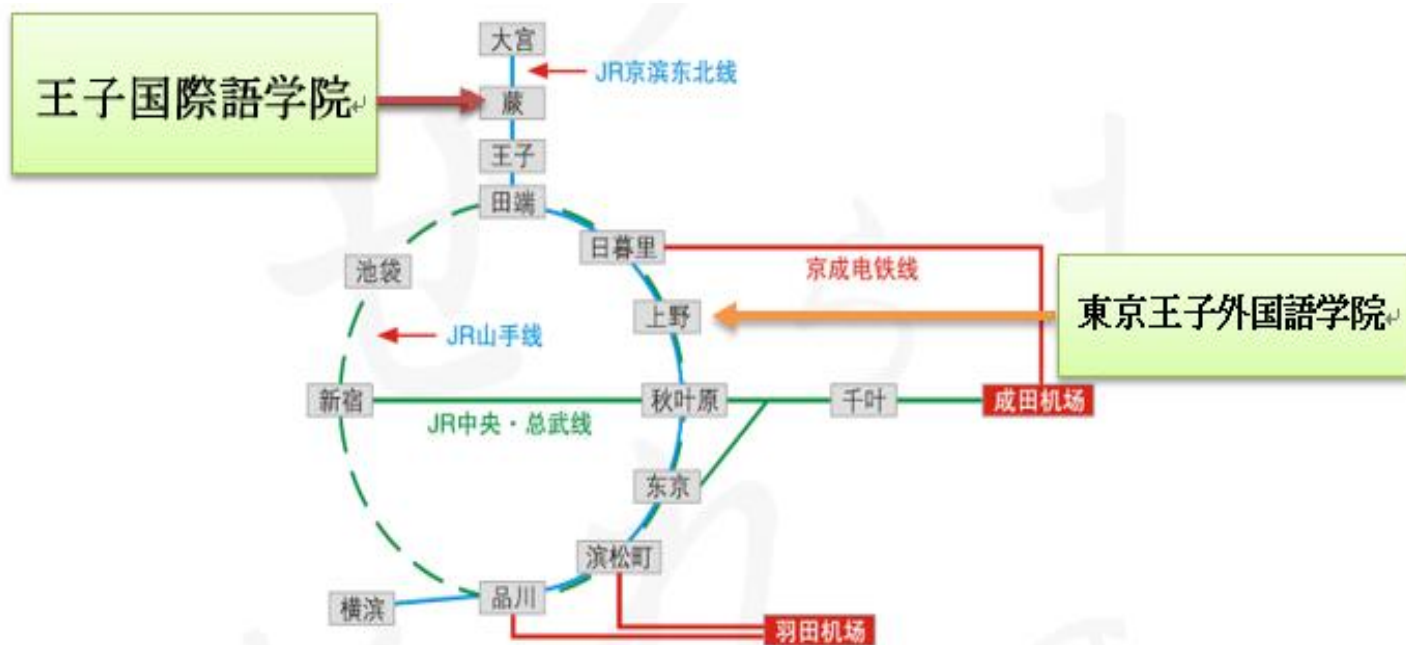
1. 在中国接受过12年及以上的正规学校教育。  
※高中未毕业的学生，需要提交会考成绩。(湖北省考生除外)
2. 拥有日语能力考试 (JLPT) N5级以上的证明，或J-TEST检定F级以上的证明，或日语学习时间150学时以上。
3. 以学习为目的，能真正潜心于学业，且品格优秀、身心健康。
4. 经费支付者有一定的经济能力。

# 申请材料

申请者需要准备的 材料	1 入学愿书、留学理由书、入学誓约书 (指定格式)
	2 最终学历的毕业证原件和各学年的成绩单
	3 日语学习证明书 (150小时以上的学时) 或日语能力证明书 (日语能力试验N5、J-TEST F级、NAT-TEST 5级以上)
	4 在学证明书或在职证明书 (在学或在职的人需要提交)
	5 户口簿复印件
	6 护照复印件
	7 照片8张 (4cm×3cm)
申请者的 经费支付 人需要准 备的材料	1 经费支付书 (指定格式)
	2 亲属关系公证书
	3 银行存款证明 (定期存款3个月、15-20 万元以上的存款)
	4 银行存单复印件
	5 在职证明书
	6 近三年的年收入证明书
	7 户口簿复印件



# 联系我们



## 学校案内図

学校住所：東京都台東区入谷 1-6-10  
 交通：地下鉄日比谷線[入谷駅]徒歩1分；  
 JR山手線/京浜東北線[鶯谷駅]南口徒歩8分；[上野駅]入谷口徒歩12分



## 学校案内図

学校住所：埼玉県蕨市塚越1-18-7（第一校舎）、川口市芝新町14-12-101（第二校舎）  
 交通：JR京浜東北線蕨駅：第一校舎東口徒歩9分、第二校舎徒歩6分  
 Tel：048-229-0618（第一校舎）、048-423-9100（第二校舎）



## 申请材料邮寄地址（所有校区统一审核）

郵便番号：335-0002

住所：埼玉県蕨市塚越1-18-7

王子国際語学院

事務局 中国担当

電話番号：048-229-0618

英語：

Saitama-Ken Warabi-Shi Tsukakoshi 1-18-7

OJI INTERNATIONAL LANGUAGE INSTITUTE

Office Secretariat (In Charge of China)

TEL：048-229-0618

**王子国際語学院、東京王子外国語学院へようこそ!**